

Legenda potrubí:

- Studená voda (SV) – plastové potrubí FIBER BASALT PLUS, PP–RCT PN28
- Teplá voda (TV) – plastové potrubí FIBER BASALT PLUS, PP–RCT PN28
- Cirkulace (CR) – plastové potrubí FIBER BASALT PLUS, PP–RCT PN28

Hlavní paterní potrubní rozvod bude veden pod stropem 1.PP. Stoupací potrubí bude zasekáno do zdíva. Připojovací potrubí bude zasekáno do zdíva. Připojovací potrubí k zařizovacím předmětům bude vedeno v dimenzi 20x2.8.

Legenda stoupaček:

- Nové stoupací potrubí – plastové potrubí FIBER BASALT PLUS, PP–RCT PN28

Legenda zař. předmětů

- B Bidet závěsný – rohový ventil 2xDN15–3/8"
- WC Klozet závěsný nebo kombi – rohový ventil 1xDN15–3/8"
- U Umývadlo – rohový ventil 2xDN15–3/8"
- UM Umývárko – rohový ventil 2xDN15–3/8"
- D Dřez – rohový ventil 2xDN15–3/8"
- VD Velkokuchyňský dřez – rohový ventil 2xDN15–3/8"
- MN Myčka nádobí – rohový ventil 1xDN15–3/4"
- V Výlevka – nástěnná baterie 2xDN15
- KV Kuchyňská výlevka – nástěnná baterie 2xDN15
- MB Mycí box – nástěnná baterie 2xDN15
- GZ1 Gastro zařízení – kulový kohout 1xDN15–1/2"
- GZ2 Gastro zařízení – kulový kohout 1xDN15–1/2"
- GZ3 Gastro zařízení – kulový kohout 1xDN15–1/2"
- GZ4 Gastro zařízení – kulový kohout 1xDN15–1/2"

Legenda baterií:

- Baterie dřezová páková stojánková
- Baterie umývadlová páková stojánková
- Baterie k výlevce páková nástěnná
- Rohový ventil
- Ventil výtokový s hadicovou přípojkou
- Baterie bidetová páková stojánková

Legenda armatur:

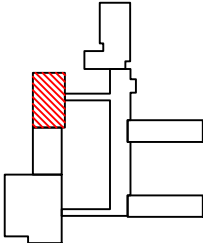
- KK Kohout uzavírací
- KKV Kulový kohout s vypouštěním
- VV Ventili výtokový s hadicovou přípojkou
- TCV Termostatický cirkulační ventil

Izolace potrubí:

Veskeré potrubní rozvody budou opatřeny izolací dle Vyhlášky č. 193/2007, dle potřeby bude tloušťka izolace optimalizována ekonomickým výpočtem.

Tloušťka izolace potrubí studené vody:
20 – 25 – min. 9 mm
32 – 40 – min. 13 mm
40 – 75 – min. 20 mm

Tloušťka izolace potrubí teplé vody a cirkulace:
20 – min. 20 mm
25 – min. 20 mm
32 – min. 25 mm
40 – min. 25 mm



Legenda zař. předmětů

- Stávající zařizovací předměty
- Nové zařizovací předměty

Uložení potrubí:

Veskeré potrubní rozvody vedené po konstrukcích budou upevněny příslušným kotvicím materiálem a budou vedeny v podpěrných žlábech.

- Vzdálenost upevňovacích bodů trubek:
20 – max. 0,90 m
25 – max. 1,10 m
32 – max. 1,20 m
40 – max. 1,30 m
50 – max. 1,40 m
63 – max. 1,60 m
75 – max. 1,65 m

Potrubí bude uloženo volně, pokud není označeno jinak (PB – pevný bod), tak aby mohla probíhat kompenzace.



AKCE:	ZŠ MASARYKOVA VALAŠSKÉ MEZÍŘÍČI - CELKOVÁ OPRAVA VNITŘNÍHO VODOVODU A OBJEKTOVÉ KANALIZACE V PAVILONU SM3			
GENERALNÍ PROJEKTANT:	S.V.H.G. s.r.o. Olomoucká 873, Řeporyje, 155 00 Praha 5			
AUTORIZOVAL:	Ing. Michal Poděšva			
INVESTOR:	Město Valašské Meziříčí			
ZOD. PROJEKTANT:	Ing. Michal Poděšva			
VYPRACOVAL:	Jaroslav Skypala			
OBJEKT:	ZŠ MASARYKOVA VALAŠSKÉ MEZÍŘÍČI - PAVILON SM3			
ČÁST:	D.1.4.1 ZDRAVOTNÉ TECHNICKÉ INSTALACE - VODOVOD			
VÝKRES:	PŮDORYS 2.NP			
MSPO:	Základní škola Masarykova Olomoucká 873, Valašské Meziříčí 757 01			
STUPEN:	DPS			
VARIANTA:	-			
DATUM:	03/2023			
FORMÁT:	6x44			
ARCH. ČÍS.:	-			
MĚŘÍTKO:	1:50			
ČÍS. VÝKRES:	04			